



Posouváme hranice



# GR YARIS

# ZROZEN VE SVĚTĚ WRC. POSTAVEN ŠAMPIONY PRO TY NEJVĚTŠÍ NADŠENCE

Toyota již více než 60 let posouvá hranice automobilů i lidí v motoristickém sportu s cílem stavět stále lepší vozy pro běžné silnice. Prezident Toyoty Akio Toyoda se domnívá, že zhmotněním této filozofie je právě GR Yaris; vůz ukovaný v žáru světového rallyového šampionátu, schopný evokovat v řidičích nadšení i během každodenního používání. GR Yaris, vyvinutý pod taktovkou týmů TOYOTA GAZOO Racing a Tommi Mäkinen Racing, přenáší špičkové technologie a know-how z motorsportu na běžné silnice.

## RALLYOVÝ VŮZ CELICA GT-FOUR ST165

Na GT-Four ST165, první rallyový vůz Toyota s pohonem všech kol, se bude s láskou vzpomínat jako na ten, který Toyotě v roce 1989 zajistil první vítězství ve WRC a poté Carlose Sainze dovezl až k titulu mistra světa WRC roku 1990.



## RALLYOVÝ VŮZ CELICA GT-FOUR ST185

Rallyová ikona GT-Four ST185 je doposud vůbec nejúspěšnějším rallyovým speciálem značky Toyota. Během tří let angažmá ve WRC posbírala 16 vítězství, tři tituly mistra světa WRC v kategorii závodních jezdců a dva tituly WRC v kategorii továrních týmů.



## COROLLA WRC

Corolla WRC, vyzdvihoaná v roce 1997 jako nejryzejší a nejvyspělejší rallyový stroj od Toyoty, získala s Didierem Auriolem a Carlosem Sainzem celkem 4 vítězství ve WRC a v roce 1999 zajistila továrnímu týmu titul mistra světa.



## YARIS WRC

Po pauze trvající dlouhých 17 let se Toyota vrátila do světového rallyového šampionátu s propracovaným speciálem Yaris WRC. Tým TOYOTA GAZOO Racing WRT pod vedením čtyřnásobného mistra světa Tommiho Mäkinena v roce 2018 vybojoval titul světového šampiona v kategorii továrních týmů (tedy pouhý rok po návratu do WRC) a následně Ott Tänak v roce 2019 získal titul mistra světa mezi závodními jezdci.

**GR** TOYOTA  
GAZOO  
Racing  
Posouváme hranice



# KDE SI CHCETE S GR POHRÁT?

## KAŽDODENNÍ NADŠENÍ

GR Yaris, vůz stoprocentně zaměřený na radost z řízení, dokáže každou vozovku proměnit v ideální prostor ke hraní. Zcela jedinečný ‚hot hatch‘, zhmotňující poznatky a technologie původem z WRC, byl odladěn závodním týmem TOYOTA GAZOO Racing s cílem přetavit každou jízdu v nezapomenutelný zážitek. Výkonný, živý, nicméně praktický a zábavný za volantem – GR Yaris, dítko rallyového světa, je příslibem každodenního nadšení, ať již se vydáte kamkoli.



## OBSAH

- 2–3 Závodní tradice GR
- 4–5 Úvod
- 6–11 Jízdní dynamika
- 12–13 Jízdní schopnosti
- 14–15 Systém pohonu všech kol GR-FOUR
- 16–17 Design exteriéru
- 18–19 Výroba v závodu Motomači
- 20–21 Bezpečnost
- 22–23 Interiér
- 24–25 Výbava Dynamic
- 26–27 Pakety
- 28–29 Barvy, kola a čalounění
- 30–33 Technické specifikace
- 34–35 Pro život bez obav

#### PODMÍNKY VE VAŠICH RUKOU

Někdy je zapotřebí opustit komfortní zónu, abychom mohli život vychutnávat skutečně naplno. O skutečných schopnostech vozu se přesvědčíte pouze tím, že mu plně svěříte svoji důvěru.



## TY NEJNÁROČNĚJŠÍ PODMÍNKY JSOU ČASTO TĚMI NEJLEPŠÍMI PRO SPRÁVNOU JÍZDU

Ať již panuje vánice nebo letní vedra, GR Yaris vám díky svým schopnostem přinese radost v každé zatáčce. Specifický podvozek odladila společnost Tommi Mäkinen Racing, která dovedla k dokonalosti všechny aspekty propracované aerodynamiky, rozložení hmotnosti i lehké karoserie. Výkon zcela mimořádného přeplňovaného motoru 1,6 litru krotí systém pohonu GR-FOUR 4WD, jenž vám společně se sportovním zavěšením zadních kol na bázi dvojitých lichoběžníků a sportovní šestistupňovou převodovkou zprostředkuje za všech podmínek sebejistotu vídanou pouze u rallyových jezdců.



**ZAVĚŠENÍ KOL PŮVODEM Z RALLYOVÝCH PODNIKŮ**

Nová konfigurace podvozku se vzpěrami McPherson a dvojitým lichoběžníkovým zavěšením, odladěná specialisty týmu TOYOTA GAZOO Racing, garantuje mimořádné záběrové schopnosti a kontrolu i na tom nejnáročnějším povrchu.



## OPOJNÝ I V EXTRÉMNÍCH SITUACÍCH

Ať již vás touha po řídičském vzrušení zavede kamkoli, GR Yaris bude vždy vaším vděčným a spolehlivým společníkem. Sportovně zaměřené dvojitě lichoběžníkové zavěšení garantuje optimální záběr kol a zpětnou vazbu od volantu, což znamená sebejistotu a přesnou jízdu i na rozbitých nebo klzkých cestách. Ledově klidný přístup a nepolevující brzdový účinek stvrzují dvoudílné přední kotouče o průměru 356 mm (největší v této třídě) se čtyřpístkovými třmeny.





## TY NEJLEPŠÍ VÝHLEDY SE OTEVÍRAJÍ NA VRCHOLU TĚCH NEJTĚŽŠÍCH STOUPÁNÍ

GR Yaris vám dodá jistotu za všech situací, ať již při zdolávání horských vlásenek nebo brzdění z vysokých rychlostí do zatáček. Tuhá, lehká a přikrčená karoserie využívá materiály k dalšímu zvýšení pevnosti a úspore hmotnosti – např. střechu z polymeru na bázi uhlíkových vláken pro ten pravý požitek za volantem při dynamickém projíždění zatáček. S přepínačem pohonu GR-FOUR 4WD pro úpravu směrování hnacího momentu pouhým otočením ovladače přepojíte mezi precizní kontrolou na trati a opojnou zábavou na silnici podle vaší momentální nálady.

### DYNAMICKÉ SPOJENÍ OBOU NÁPRAV

Systém pohonu všech kol, opakovaně testovaný a laděný jezdci WRC, využívá spojku s rychlou odezvou a elektronickým řízením pro optimální

vyvažování hnacího momentu mezi nápravami. Vůz díky tomu rychleji reaguje a zprostředkuje vyšší stabilitu i v těch nejutaženějších zatáčkách.



# SÍLA V NOVÝCH VÝŠINÁCH

## DYNAMICKÝ DISPLEJ

Na 4,2" TFT displeji palubního počítače mezi kruhovými ukazateli se čitelně zobrazuje tlak přeplňování, režim pohonu 4WD, přetížení (G) a zařazený stupeň – GR Yaris tak dynamicky zobrazuje vše potřebné ke sportovní jízdě.



Atraktivní Toyota GR Yaris s technologiemi původem z motoristického sportu – u žádného sériového vozu zatím nepoužitých – disponuje vsutku dechberoucí silou. Nově vyvinutý přeplňovaný tříválec 1,6 litru se špičkovým výkonem 261 koní a točivým momentem 360 Nm zprostředkuje mimořádnou akceleraci a odezvu. V pohonné jednotce našly uplatnění technologie a materiály, které nenabízeli zatím žádný jiný model této značky; jmenujme např. jedinečný blok válců, speciální písty nebo jednokomorové turbodmychadlo s kuličkovými ložisky ve prospěch nižší hmotnosti a lepších jízdních schopností. GR Yaris disponuje výkonem, který vdechne život každé vaší cestě.



## MIMOŘÁDNÉ VÝKONOVÉ PARAMETRY

Kompaktní a lehká jednotka 1,6 litru pro GR Yaris jde snadno do otáček a představuje vůbec nejvýkonnější tříválec v této třídě. Díky kilogramovému výkonu jen 4,9 kg/k vůz akceleruje z místa na 100 km/h za 5,5 s a rozjede se až na 230 km/h.





## ZÁVODNÍ PŮVOD PROMÍTNUTÝ DO KAŽDÉ ZATÁČKY

Toyota GR Yaris, vyvinutá ve spolupráci s rallyovými specialisty týmu TOYOTA GAZOO Racing, vás odmění vyrovnaností té pravé hvězdy rallyových soutěží. Lehký systém pohonu GR-FOUR 4WD se pyšní řadou inovací pro optimální přenos výkonu na vozovku, jako je např. spojka s rychlou odezvou nebo dva samosvorné diferenciály Torsen\* zajišťující chytré rozdělování hnacího momentu mezi jednotlivými koly. Díky mimořádným trakčním schopnostem a kontrole pohonu GR-FOUR získáte řídičskou jistotu na každém povrchu a v každé zatáčce, ať již cestou do práce nebo při závodním nasazení.

\* K dispozici s volitelným paketem Sport.

### SYSTÉM POHONU VŠECH KOL GR-FOUR

#### GR-FOUR: INOVACE A KONTROLA

Pomocí ovladače GR-FOUR 4WD měníte rozdělování hnacího momentu v režimech Normal (60:40), Sport (30:70) a Track (50:50), abyste sladili chování vozu s vaší aktuální náladou.





**POSTOJ**

GR Yaris s ohledem na optimální aerodynamické parametry a lepší stabilitu i ovladatelnost využívá nižší a široce rozkročený postoj, završený poutavými 18" litými koly s 10 paprsky.



## UTVÁŘEN POŽADAVKY NA VÝKON

Pozoruhodné tvary Toyoty GR Yaris se odvíjejí od jasné vize: dosáhnout těch nejlepších jízdních schopností. Karoserie byla formována s cílem dosáhnout optimální aerodynamiky, což se odrazilo v nižší linii střechy a hladkém designu připomínajícím kupé. Střecha z polymeru na bázi uhlíkových vláken společně s panely z hliníku snižuje těžiště vozu i jeho hmotnost ve prospěch co nejlepší agility. Dále zaujme široká mřížka chladiče poukazující na výlučné postavení modelu s označením GR a současně napomáhající k lepšímu chlazení brzd i motoru vozu, který je mimořádný nejen svým vzhledem, ale i výkony v žáru závodního nasazení.

**HLADŠÍ A LEHČÍ KAROSERIE**

Kromě funkčních otvorů sání na přední vozu je zde lehká střecha z polymeru na bázi uhlíkových vláken, vytvarovaná hodinami testování v aerodynamickém tunelu – výsledkem je nižší linie střechy, která hladce vede proud vzduchu k zádi vozidla s cílem zajistit vysokou jízdní stabilitu.





## RUČNĚ VYRÁBĚNÝ HOT HATCH

Výrobu mimořádného vozu lze svěřit pouze mimořádné výrobní lince. GR Yaris se na speciální výrobní lince GR sestavuje ručně, a tak montáž každého vozu ve srovnání s běžnými sériovými modely zabere více než desetinásobek času. Nenajdeme zde žádné rychle běžící dopravní pásy, pouze mimořádně zkušené techniky, kteří až puntičkářsky přesně ručně sestavují každý vůz s výjimečnou péčí a vysokou kvalitou dílenského zpracování. Kultovní japonský výrobní závod Motomači, rodiště legendárních sportovních vozů (např. Lexus LFA a Toyota Supra), je nyní domovem nové ikony: Toyoty GR Yaris.

### LÁSKYPLNĚ ODVEDENÁ PRÁCE

Technici závodu Motomači ve snaze zajistit absolutní dokonalost pečlivě kontrolují slícování a tuhost karoserie, a proto ani neudivuje, že doba potřebná

k sestavení každé Toyoty GR Yaris trvá desetkrát déle než v případě běžných sériově vyráběných vozů.



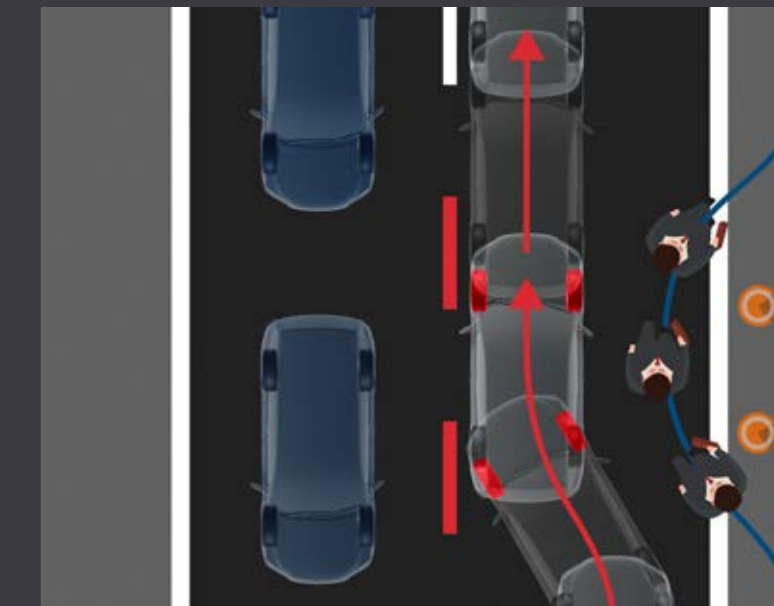
## OCHRANA ODPOVÍDAJÍCÍ JÍZDNÍM SCHOPNOSTEM

GR Yaris neustále bdí nad vaší bezpečností, ať již poskakujete v dopravní koloně nebo absolvujete dálkové přesuny po rychlostních komunikacích. Vůz vybavený nejmodernějšími technologiemi Toyota Safety Sense, jako je např. předkolizní bezpečnostní systém s funkcí rozpoznávání chodců a cyklistů, předvídá možná rizika a pomáhá vyhnout se nehodám, případně alespoň zmírnit jejich následky. Přidáme-li k tomu optimální držení stopy a stability díky systému pohonu všech kol GR-FOUR 4WD, je ihned jasné, že GR Yaris disponuje vším potřebným k zajištění vaší bezpečnosti.

Prodrobnosti o dostupnosti vám sdělí prodejce.

### TOYOTA SAFETY SENSE

Bezpečnostní paket zahrnuje předkolizní bezpečnostní systém s funkcí rozpoznávání chodců a cyklistů, systém sledování dopravních značek a systém upozornění na opuštění jízdního pruhu se zásahy do řízení.



# TEN PRAVÝ DŮVOD, PROČ SE DOMŮ VYDAT TOUTO DELŠÍ TRASOU

Od rafinovaných bezrámových dveří až po sportovní označení GR: Toyota GR Yaris je připravena rozprouřit vám krev v žilách od prvního okamžiku, kdy usednete za volant. Sportovní kožená sedadla GR s příkladnou oporou, řadicí páka s krátkými drahami řazení i hliníkové kryty pedálů se chlubí dokonalým rozvržením pro vaše pohodlí a snadné ovládání – ať již máte hravou náladu, nebo jen toužíte po poklidné jízdě. Optimálně tvarovaný a kůží obšitý volant GR poskytuje příjemnou zpětnou vazbu a ničím nerušený výhled na TFT displej s ukazateli režimu pohonu 4WD a řazení, aby vaše příští jízda byla stejně nezapomenutelná jako ta poslední.



## ZAMĚŘENO NA SAMOTNOU JÍZDU

Za volantem Toyota GR Yaris, vozu maximálně zaměřeného na potřeby řidiče, vám nic nebrání plně se koncentrovat na samotnou vozovku: všechny klíčové ovládací prvky jsou okamžitě po ruce a důležité jízdní informace zjistíte již letmým pohledem na 4,2" TFT displej.

## SCHOPNOSTI S PRÉMIOVÝM CHARAKTEREM

Bezrámové dveře propůjčují kabině Toyota GR Yaris rafinovaný vzhled kupé. Přidáme-li k tomu měkčené materiály a exkluzivní obložení v kouřově stříbrném tónu, jsou splněny všechny podmínky k uvolněné jízdě s patřičným požitkem.



# VÝBAVA DYNAMIC

## VYBRANÉ PRVKY

- 18" litá kola, černá (15 paprsků)
- Spodní část masky chladiče v designu GR
- Volič pohonu GR four 4WD – Normal/Sport/Track
- Ozdobné kroužky středu kol, chrom
- Střecha z uhlíkových vláken (CFRP) s ochranným filmem
- Ztmavená zadní okna Privacy glass
- Hliníkové kryty pedálů
- Sportovní volant obšitý kůží, 3 paprsky
- Dvojitý výfuk s difuzorem
- Kožená sportovní sedadla GR
- Zavěšení předních kol se vzpěrami McPherson
- Zadní náprava s dvojitými lichoběžníky



## VÝBAVA DYNAMIC

### CESTA KE ŠTĚSTÍ

Úzké vlásenky. Dechberoucí hřebeny.  
Rychlé a plynulé rovinky.  
Zkouška pro nejlepší sportovní vozy,  
ale zároveň podmínky, pro které byl  
GR Yaris stvořen.



## PAKET VIP

### K VAŠÍ ZÁBAVĚ

Paket VIP s 8,8" navigací, head up displejem a vyspělými bezpečnostními systémy rozšiřuje nezapomenutelné řidičské zážitky o novou dimenzi pohodlí.

### OBSAH PAKETU

- Prémiový audiosystém JBL® s 8 reproduktory
- Head-up displej (HUD)
- Toyota Touch® 2 s navigací Go
- Přední a zadní parkovací senzory
- Sledování slepého úhlu (BSM)
- Systém sledování provozu za vozem (RCTA)
- Ambientní osvětlení interiéru
- Osvětlený vstup



### VÝKONNÉ OZVUČENÍ

Prémiový audiosystém JBL s 8 reproduktory zprostředkuje krystalicky čisté výškové tóny díky jedinečným vysokotónovým měničům, abyste si vychutnali chvíle, kdy chcete pouze pohodlně sedět a nasávat lahodné melodie.



## PAKET SPORT

### OBSAH PAKETU

- 18" kovaná kola (10 paprsků)
- Červené lakované brzdové třmeny
- Přední a zadní samosvorný diferenciál Torsen
- Závodní tlumiče

### STVOŘEN PRO ZÁVODNÍ TRÁŤ

Paket Sport se zavěšením kol GR pro nasazení na okruzích a dvojicí samosvorných diferenciálů Torsen ještě zdokonaluje zpětnou vazbu a přesnost při ovládání vozidla ve prospěch co nejvyšší rychlosti na trati a nejširšího úsměvu na vaší tváři.



### LEHKÁ JIŽ OD POHLEDU

O přítomnosti paketu Sport vypovídají kovaná 18" kola z lehké slitiny s 10 paprsky, obutá do pneumatik Michelin Pilot Sport 4. Vzhled závodního vozu završují atraktivní červeně lakované brzdové třmeny GR.



## BARVY, KOLA A ČALOUNĚNÍ



Černé kožené čalounění s červeným prošitím na vnější straně sedadel – pro výbavu Dynamic



18" litá kola, černá (15 paprsků)  
Pro výbavu Dynamic



18" kovaná kola z lehké slitiny (10 paprsků)  
Pro paket Sport



1. 089 Bílá – perleťová\*
2. 3U5 Červená – karmínová<sup>§</sup>
3. 040 Bílá – čistá
4. 219 Černá – klasická<sup>§</sup>

\* Perleťový lak.  
<sup>§</sup> Speciální lak.

# TECHNICKÉ SPECIFIKACE

| <b>SPOTŘEBA PALIVA A EMISE</b>   |                 | <b>Benzín</b><br>1.6L Turbo (261 k) 6st. manuální převodovka |
|--|-----------------|--|
| <b>Spotřeba paliva (dle příslušné legislativy)</b>   |                 |  |
| Kombinovaná [l/100 km]   | 8,2             |  |
| Doporučený typ paliva  | Nejm. 95 oktanů |  |
| Objem palivové nádrže [l]  | 50              |  |
| <b>Emise CO<sub>2</sub> (dle příslušné legislativy)</b>                                    |                 |  |
| Kombinované [g/km]   | 186             |  |
| <b>Výfukové emise (v souladu se směrnicí EC 715/2007 v novele směrnice EC 2018/1832AP)</b> |                 |  |
| Norma Euro   | EURO 6 D        |  |
| Oxid uhelnatý, CO [mg/km]  | 212,9           |  |
| Uhlovodíky, THC [mg/km]  | 21,5            |  |
| Uhlovodíky, NMHC [mg/km]   | 16,6            |  |
| Oxidy dusíku, NOx [mg/km]  | 19,1            |  |
| Pevné částice [mg/km]  | 0,38            |  |
| Hladina hluku  |                 |  |
| Jedoucí vozidlo [dB(A)]  | 65,0            |  |
| Stojící vozidlo [dB(A)/ot. min <sup>-1</sup> ]   | 75,7/3750       |  |

Jedná se o hodnoty dle WLTP.

| <b>MOTOR</b>  |   | <b>Benzín</b><br>1.6L Turbo (261 k) 6st. manuální převodovka |
|---|---|--|
| Počet válců   | Řadový tříválec                             |  |
| Ventilové ústrojí                                   | DOHC 12v se systémem časování ventilů VVT-i |  |
| Palivová soustava                                   | D4S – přímé a nepřímé vstřikování           |  |
| Zdvihový objem [cm <sup>3</sup> ]                   | 1618  |  |
| Vrtání × zdvih [mm × mm]                            | 87,5 × 89,7                                 |  |
| Kompresní poměr                                     | 10,5:1                                      |  |
| Maximální výkon [k]                                 | 261   |  |
| Maximální výkon [kW/ot. min <sup>-1</sup> ]         | 192/6500                                    |  |
| Maximální točivý moment [Nm/ot. min <sup>-1</sup> ] | 360/4000                                    |  |

| <b>JÍZDNÍ VÝKONY</b>              |                    | 1.6L Turbo (261 k) 6st. manuální převodovka |
|-----------------------------------|--------------------|---|
| Maximální rychlost [km/h]         | 230 (s omezovačem) |   |
| 0–100 km/h [s]                    | 5,5                |   |
| Součinitel aerodynamického odporu | 0,352              |   |

| <b>HMOTNOST</b>            |      | 1.6L Turbo (261 k) 6st. manuální převodovka |
|----------------------------|------|---|
| Pohotovostní hmotnost [kg] | 1290 |   |

| <b>BRZDY</b> |   | 1.6L Turbo (261 k) 6st. manuální převodovka |
|--------------|---|---|
| Vpředu       | Ventilované kotouče (356), čtyřpístkové, pevné třmeny |   |
| Vzadu        | Ventilované kotouče (297), dvoupístkové, pevné třmeny |   |



# TECHNICKÉ SPECIFIKACE

## VNĚJŠÍ ROZMĚRY

| Benzín                                      |      |
|---|------|
| 1.6L Turbo (261 k) 6st. manuální převodovka |      |
| Délka karoserie [mm]                        | 3995 |
| Šířka karoserie [mm]                        | 1805 |
| Výška karoserie [mm]                        | 1460 |
| Rozchod kol vpředu [mm]                     | 1530 |
| Rozchod kol vzadu [mm]                      | 1560 |
| Převis vpředu [mm]                          | 820  |
| Převis vzadu [mm]                           | 616  |
| Rozvor [mm]                                 | 2558 |

## OBJEM ZAVAZADLOVÉHO PROSTORU

| 1.6L Turbo (261 k) 6st. manuální převodovka                |      |
|--|------|
| Délka zavazadlového prostoru (5 nesklopených sedadel) [mm] | 578  |
| Celková šířka zavazadelníku [mm]                           | 1085 |
| Celková výška zavazadelníku [mm]                           | 572  |

## ŘÍZENÍ

| 1.6L Turbo (261 k) 6st. manuální převodovka |      |
|---|------|
| Poloměr otáčení – stopový [m]               | 5,31 |



1530 mm\*

1805 mm



616 mm

2558 mm

820 mm

3995 mm



1460 mm



1560 mm\*

1805 mm

\* Rozchod předních a zadních kol v závislosti na celkové hmotnosti vozidla.

# POCIT MAXIMÁLNÍ JISTOTY S TOYOTOU.



## KVALITNÍ SERVIS

Servisní prohlídku vaší Toyoty musíte absolvovat nejméně jednou za 1 rok/každých 10 tis. km (podle toho, co nastane dříve).

## NÍZKÉ NÁKLADY NA ÚDRŽBU

Všechny vozy Toyota jsou navrženy a vyrobeny tak, aby vaše náklady na údržbu byly co nejnižší.

## ORIGINÁLNÍ DÍLY

Váš vůz používá výhradně originální a schválené komponenty, které jsou zárukou typické kvality Toyota.

## KOMPLEXNÍ ZÁRUKA

Na každý nový vůz Toyota se vztahuje tříletá záruka\* s omezením na 100 tis. km, pokrývající veškeré vady z výroby<sup>§</sup>.

## ZESÍLENÉ ZABEZPEČENÍ

Komplexní systém zabezpečení Toyota uspěl v pětiminutovém testu odolnosti proti odcizení v přísných zkouškách pojišťovacích ústavů.

## TOYOTA EUROCCARE

Vychutnejte si cestování s pocitem bezpečí díky bezplatné asistenční službě Toyota Euroccare ve 40 evropských zemích, poskytované po dobu 3 let<sup>°</sup>.

## ORIGINÁLNÍ PRVKY PŘÍSLUŠENSTVÍ

Prvky příslušenství Toyota navrhujeme a vyrábíme stejně pečlivě, kvalitně a pozorně jako samotná vozidla Toyota. Na veškeré prvky příslušenství zakoupené společně s vozidlem se vztahuje tříletá záruka<sup>§</sup>.

Další informace pro váš pocit bezpečí naleznete na: <https://www.toyota.cz/service-and-accessories/service-and-maintenance/>

\* Detailní podmínky záruky vám sdělí místní prodejce.

<sup>§</sup> Součástí záruky je i doprava do nejbližšího autorizovaného servisního místa Toyota. Tříletá záruka na lak bez omezení počtu kilometrů pokrývá vady laku a povrchovou korozi v důsledku výrobních vad. Na každou novou Toyotu poskytujeme 12letou záruku na ochranu proti prorezivění karoserie (nevztahuje se na užitková vozidla) v důsledku výrobních vad (materiály a zpracování).

<sup>°</sup> Belgie 5 let; Portugalsko a Dánsko 1 rok.



Posouváme hranice

**TOYOTA.CZ**

Všechny informace uvedené v tomto dokumentu jsou v době jeho publikování podle našeho nejlepšího vědomí správné. Jednotlivé specifikace a prvky výbavy uvedené v tomto dokumentu závisí na místních podmínkách a požadavcích, a mohou se proto v závislosti na modelech prodávaných ve vašem regionu lišit. Podrobnosti týkající se specifikací a prvků výbavy ve vašem regionu vám sdělí místní prodejce. Barva karoserie vozidla se může od fotografií vytištěných v této publikaci mírně lišit. Toyota Motor Europe si vyhrazuje právo změnit bez předchozího upozornění jakékoli podrobnosti specifikací a vybavení. © 2020 by Toyota Motor Europe NV/SA ('TME'). Bez předchozího písemného souhlasu Toyota Motor Europe je zakázáno kteroukoli část tohoto materiálu reprodukovat, a to v jakékoli podobě.

Informační listy výrobku pro pneumatiky použité na nových vozech a dodávaných jako příslušenství naleznete na [www.toyota.cz/world-of-toyota/povinne-udaje/pneumatiky](http://www.toyota.cz/world-of-toyota/povinne-udaje/pneumatiky). Detailní údaje o spotřebě a emisích CO<sub>2</sub> naleznete na [www.toyota.cz/world-of-toyota/povinne-udaje/emise](http://www.toyota.cz/world-of-toyota/povinne-udaje/emise).

Aktuální nabídka funkcí dostupná přes aplikaci MyT je na [www.toyota.cz/service-and-accessories/my-toyota/myt](http://www.toyota.cz/service-and-accessories/my-toyota/myt). Nabídka funkcí a služeb poskytovaných prostřednictvím multimediální jednotky a aplikace MyT se mohou měnit a rozšiřovat případnými aktualizacemi.

S-KATALOG- GR-YARIS-2020 (07.2021)